

MONTHLY MEMBERSHIP PROGRESS REPORT

LIEU BELGIUM

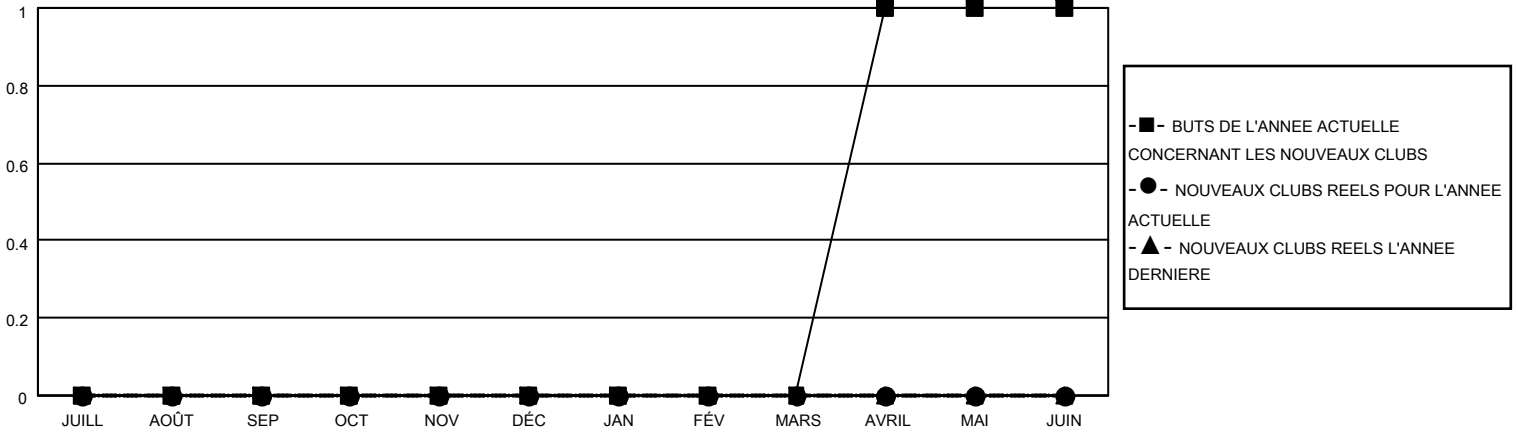
District 112 B

Results as of: 5/31/2021

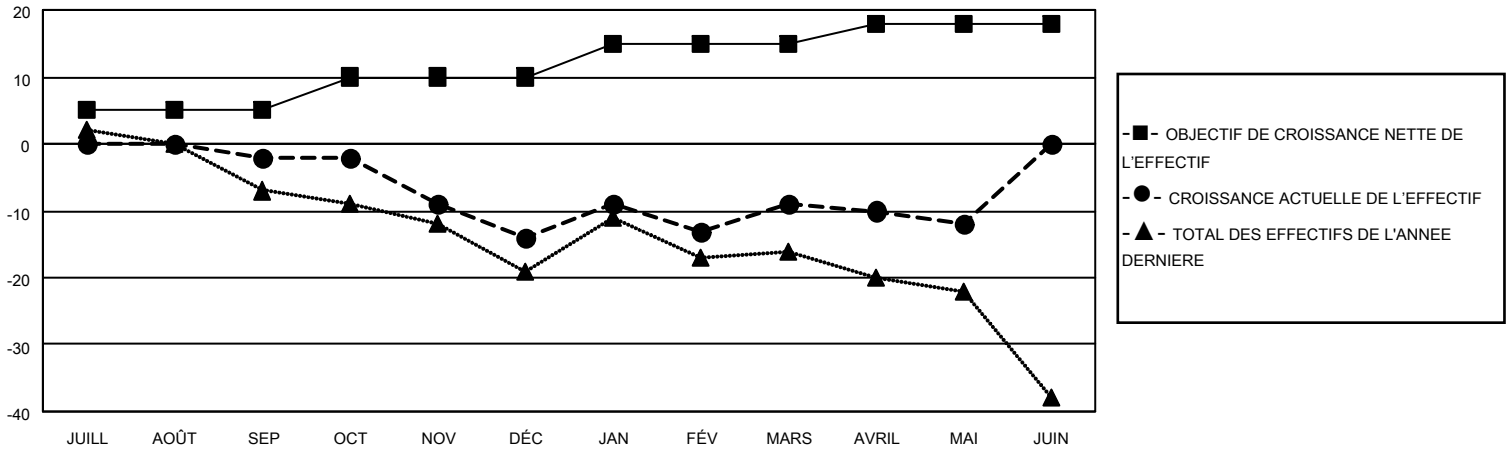
Clubs			
RESULTATS POUR 2020-2021			
TRIMESTRE	BUT CONCERNANT LES NOUVEAUX CLUBS	NOUVEAUX CLUBS	CLUBS ANNULÉS
JUILL/AOÛT/SEP	0	0	0
OCT/NOV/DÉC	0	0	0
JAN/FÉV/MARS	0	0	0
AVRIL/MAI/JUIN	1	0	0

Membres			
RESULTATS POUR 2020-2021			
TRIMESTRE	OBJECTIF DE CROISSANCE NETTE DE L'EFFECTIF	CROISSANCE ACTUELLE DE L'EFFECTIF	TOTAL DES MEMBRES RADIES (y compris les transferts)
JUILL/AOÛT/SEP	5	20	21
OCT/NOV/DÉC	5	12	23
JAN/FÉV/MARS	5	15	9
AVRIL/MAI/JUIN	3	4	6

BUTS ET NOUVEAUX CLUBS REELS - CUMULATIF



BUTS ET MEMBRES REELS - CUMULATIF



CLUBS RADIES: 0	
MEMBRES RADIES	
DECEDE	8
CLUB ANNULE	0
AUTRE	51
TOTAL	59

25 CLUBS OF 68 ONT AJOUTE 1 OU PLUSIEURS NOUVEAUX MEMBRES

DISTRIBUTION PAR SEXE	
HOMME	1,557 (82.03%)
FEMME	341 (17.97%)

[CLIQUEZ ICI POUR LES INFORMATIONS CUMULATIVES SUR LES EFFECTIFS](#)

NOMBRE TOTAL DE MEMBRES D'UNITÉS FAMILIALES	8
MEMBRES DE FAMILLE QUI RÈGLENT LA MOITIÉ DES COTISATIONS	4